

# FORNET

DIPLOMADO

## HEMATOLOGÍA UNA MIRADA CLÍNICA

Enfoque integral, desafíos diarios para Médicos veterinarios



**13/5**



**20:30**  
HORA ARGENTINA



MODALIDAD  
**ONLINE**



DÍAS  
**LUNES**



**36 CLASES**  
**8 MESES**



**DIRECCIÓN ACADÉMICA**  
**MV. ÁLVAREZ SILVINA**



DIPLOMADO

# FORNET

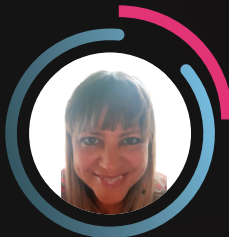
## HEMATOLOGÍA UNA MIRADA CLÍNICA

Enfoque integral, desafíos diarios para Médicos veterinarios

### STAFF DOCENTE:



**DOCENTE**  
M.V. CORA  
COLLA



**DOCENTE**  
M.V. LETICIA  
ZUFRIATEGUI



**DOCENTE**  
M.V. MERCEDEZ  
FIDANZA



**DOCENTE**  
M.V. LAURA  
DENZOIN



**DOCENTE**  
M.V. PRISCILA  
CARRILLO



**DOCENTE**  
M.V. ESTELA  
MOLINA



**DOCENTE**  
M.V. AMELIA  
GISBERT



**DOCENTE**  
M.V. LAUTARO  
PORPORATO



**DOCENTE**  
M.V. JUAN  
RAYA



**DOCENTE**  
M.V. PABLO  
BORRÁS

**CERTIFICA**  
**FORNET**  
FORMACIÓN VETERINARIA

**APOYAN**  
**UCSF**  
Universidad Católica  
de Santa Fe

UNIVERSIDAD  
**MAZA**

Veterinaria  
UCCuyo



**Universidad Nacional  
Villa María**



### AVALAN



# HEMATOLOGÍA UNA MIRADA CLÍNICA

Enfoque integral, desafíos diarios para Médicos veterinarios

## PROGRAMA:

### MÓDULO 1: INTRODUCCIÓN A LA HEMATOLOGÍA CLÍNICA

**Hematología clínica:** Importancia de la hematología en el diagnóstico, consideraciones generales. Fisiología de la sangre, composición, hematopoyesis. Muestra para los diferentes estudios hematológicos: sitios de extracción, volumen, usos de anticoagulantes, viabilidad. Factores Preanalíticos. Factores que pueden influenciar los resultados de laboratorio.

**Parámetro eritrocitarios primarios:** microhematocrito, hemoglobina, recuento total de hematíes. Utilidad e información obtenida de los mismos. Interpretación.

**Parámetros eritrocitarios secundarios:** volumen corpuscular medio, hemoglobina corpuscular media, concentración de hemoglobina corpuscular media, Recuento de reticulocitos, utilidad, metodología. Respuesta reticulocitaria en caninos. Respuesta reticulocitaria en felinos Interpretación de los resultados obtenidos. Utilidad e información obtenida de los mismos. Interpretación. Casos clínicos.

**Serie Blanca.- Patrones analíticos aplicados a la clínica.**

**Fisiología de los leucocitos.** Leucocinética, consideraciones. Respuestas leucocitarias: causas e interpretación: Inducida por Glucocorticoides. Alteraciones inflamatorias. Inflamación aguda. desvíos a la izquierda, desvío a la derecha. Hemogramas patrones: fisiológico, sistémico, inflamatorio (agudo/crónico), reacción leucemoide, caracterización, mecanismos, ejemplificación. Utilidad e información obtenida de los mismos. Interpretación. Casos clínicos.

**Frotis Sanguíneo - Todo comienza con la Interpretación del Frotis en la Clínica por el clínico**

**Frotis I: Frotis sanguíneo:** Toma de muestra: Sangre capilar, periférica, medular. Metodología, coloración, Fundamento. Errores y confusiones. Utilidad. Morfología eritrocitaria normal en caninos y felinos. Morfología eritrocitaria anormal: alteraciones del tamaño, forma y color. Inclusiones eritrocitarias. Evaluación de los leucocitos, morfología normal de los diferentes leucocitos en caninos y felinos, características tintoriales. Morfología anormal: neutrófilos tóxicos, linfocitos reactivos, características. Utilidad e información obtenida de los mismos. Interpretación. Casos clínicos.

**Infecciones y Hemograma.**

¿Cómo elijo mi terapéutica desde el hemograma?- Interpretación de los resultados del cuadro hemático. Casos clínicos.

### MÓDULO 2: ANEMIAS

#### Anemia y Policitemias

Anemia generalidades de interpretación y patrones analíticos. fisiopatología. Signos clínicos. Abordaje Diagnóstico del paciente Anémico. Utilidad e información obtenida de los mismos. Interpretación. Casos clínicos.

**Anemia de la enfermedad renal crónica:**

**Evaluación renal.**

Enfermedad Renal: IRA - IRC: diagnóstico, pronóstico, tratamiento y monitorización. Utilidad e información obtenida de los mismos. Interpretación. Casos clínicos.

**Análisis de orina en el consultorio.**

Evaluación Renal - Perfil básico y Examen de orina: Urea Creatinina, Densidad Evaluación de Proteinuria: Utilidad e información obtenida de los mismos. Interpretación. Casos clínicos.

**Evaluación Hepática**

Hígado: Evaluación hepática, Diferenciación clínica y laboratorio de Hígado Reactivo y Enfermedad Hepática - Hepatitis activa crónica- características fisiopatológicas, Diagnóstico, Pronóstico, Tratamiento y monitorización. Características de la anemia hepática crónica, pruebas de funcionalidad hepática, interpretación, transaminasas, ALT, AST, GGT-UREA- GLUCOSA-COLESTEROL-TRIGLICERIDOS-PROTEINAS ALBUMINA - BRR TOTAL - DIRECTA - ORINA. Casos clínicos.

### MÓDULO 3: MEDULOGRAMA

**Medulograma:**

Indicaciones para la evaluación de la médula ósea. Evaluación de médula ósea. Alteraciones, Lesiones medulares, tipos: hipoplasia, Mielodisplasia, Neoplasia. Pautas terapéuticas para el paciente con hipofunción medular diagnóstico tratamiento, seguimiento. Utilidad e información obtenida de los mismos. Interpretación. Casos clínicos.

# HEMATOLOGÍA UNA MIRADA CLÍNICA

Enfoque integral, desafíos diarios para Médicos veterinarios

## PROGRAMA:

### MÓDULO 4: LINFONÓDULOS

#### Citología de linfonódulos

Evaluación de linfonódulos: Citología de linfonódulos - ganglio normal, reactivo; neoplásico, criterios neoplásicos, infecciosos, reconocimiento celular, interpretación. Utilidad e información obtenida de los mismos. Interpretación. Casos clínicos.

### MÓDULO 5: HEMOSTASIA

#### Alteraciones de la Hemostasia

Fisiología de la hemostasia sanguínea, consideraciones generales. Trastornos de la hemostasia primaria y secundaria, consideraciones generales, valoración. Evaluación de las plaquetas: morfología plaquetaria, estimación plaquetaria, recuento de plaquetas. Muestra a remitir, materiales y metodología, interpretación. Evaluación de los factores de la coagulación: tiempo de protrombina, tiempo de tromboplastina parcial activada. Particularidades de la muestra a remitir, materiales metodología, interpretación. Utilidad e información obtenida de los mismos. Interpretación. Casos clínicos.

#### Neoplasias hematopoyéticas abordaje para el médico clínico

##### Linfoma

Generalidad: conceptos, clasificación. Sospecha clínica, consideraciones generales. Parámetros hematológicos a considerar. Diagnóstico terapéutico. Utilidad e información obtenida de los mismos. Interpretación. Casos clínicos.

##### Leucemias

Generalidad: conceptos, clasificación. Sospecha clínica, consideraciones generales. Parámetros hematológicos a considerar. Diagnóstico terapéutico. Utilidad e información obtenida de los mismos. Interpretación. Casos clínicos.

### MÓDULO 6: MEDICINA TRANSFUSIONAL

Banco de Sangre. Consideraciones y Manejo. Principios generales de la transfusión, grupos sanguíneos y selección del donante, indicaciones, reacciones transfusionales, precauciones y secuelas, xenotransfusión. Utilidad e información obtenida de los mismos. Interpretación. Casos clínicos.

### MÓDULO 7: ESTABILIZACIÓN DEL PACIENTE CRÍTICO

Estabilización del paciente Crítico anémico y Trombocitopénico. Casos clínicos.

### MÓDULO 8: ENFERMEDADES INFECCIOSAS Y PARASITARIAS ANEMIAS RELACIONADAS CON INFECCIONES PARASITARIAS

#### Parasitosis Anemizantes Parte I

Endoparasitosis anemizantes más frecuente en caninos - Signos clínicos, métodos diagnósticos, terapéuticos, control y monitorización. Casos clínicos.

#### Parasitosis Anemizantes Parte II

Endoparasitosis anemizantes más frecuente en felinos - Signos clínicos, métodos diagnósticos, terapéuticos, control y monitorización. Casos clínicos.

#### Métodos Diagnósticos Coproparasitológico para el clínico en el consultorio

Frotis fecal húmedo- frotis fecal con tinción - técnica de Graham- técnica de eosina y azul - técnica de heine - técnica de kinyoun- técnica de Willis - técnicas de Faust - técnicas de sedimentación - otras.

### MÓDULO 9: ENFERMEDADES INFECCIOSAS

#### Enfermedades Infecciosas anemizantes más frecuentes caninas

Parvovirus/Coronavirus: Patogenia, Signos clínicos, Métodos diagnósticos, Terapéuticos, control y monitorización. Casos clínicos.

#### Enfermedades Infecciosas anemizantes más frecuentes Felinas

ViFF/Vileff - Patogenia, Signos clínicos, Métodos diagnósticos, Terapéuticos, control y monitorización, consecuencias medulares. Casos clínicos.

# HEMATOLOGÍA UNA MIRADA CLÍNICA

Enfoque integral, desafíos diarios para Médicos veterinarios

## PROGRAMA:

### MÓDULO 10: HEMOPATÓGENOS

Actualización en Vectores Biológicos- Dermatología -Control de las principales garrapatas y pulgas de los caninos y felinos.

#### Métodos de consultorio para Hemopatógenos más allá del frotis

#### Métodos diagnósticos para Hemopatógenos en el consultorio

Gota fresca, gota gruesa, frotis sanguíneo, citología de costra flogística, microhematocrito, improntas, knott modificado- ventajas y desventajas, fundamento, metodología. Demostración directa de patógenos sanguíneos: muestra necesaria, viabilidad. Ventajas y desventajas, fundamento, metodología.

Reconocimiento de Hemopatógenos. Utilidad e información obtenida de los mismos. Interpretación. Casos clínicos.

#### Hemopatógenos y sus alteraciones sanguíneas y bioquímicas frecuentes.

Evaluación de médula ósea. Lesiones medulares, tipos. Pautas terapéuticas para el paciente con hipofunción medular diagnóstico tratamiento, seguimiento. Casos clínicos

#### Micoplasmosis Canina Y Micoplasmosis Felino:

Taxonomía, patogenia, signos clínicos, diagnósticos, tratamiento, seguimiento y prevención, casos clínicos.

#### Ehrlichiosis y Anaplasmosis:

Taxonomía, patogenia, signos clínicos, diagnósticos, tratamiento, seguimiento y prevención, casos clínicos.

#### Cytauxzoonosis Rangeliosis:

Taxonomía, Patogenia, Signos clínicos, Diagnósticos, Tratamiento, Seguimiento y Prevención, casos clínicos. Hepatozoonosis: Taxonomía, Patogenia, Signos clínicos, Diagnósticos, Tratamiento, Seguimiento y Prevención, Casos clínicos.

#### Babesiosis en Caninos y Felinos:

Taxonomía, patogenia, signos clínicos, diagnósticos, tratamiento, seguimiento y prevención, casos clínicos.

#### Dirofilariasis Canina y Felina : De lo difícil a lo más Práctico:

Taxonomía, patogenia, signos clínicos, diagnósticos, tratamiento, seguimiento y prevención, casos clínicos.

#### Tripanosomiasis:

Taxonomía, patogenia, signos clínicos, diagnósticos, tratamiento, seguimiento y prevención, casos clínicos.

#### Leishmaniosis:

Patogenia, Signos clínicos, Diagnósticos, Tratamiento, Seguimiento y Prevención, casos clínicos.

## EXAMEN Y CERTIFICACIÓN

Esta capacitación consta de una instancia evaluativa optativa a un mes de finalizado el cursado de las clases. La misma tiene modalidad múltiple choice - single choice (una pregunta, sólo una respuesta es correcta). El mismo se aprueba con el 50% de las respuestas correctas.

Aquellos colegas que rindan y aprueben el examen contarán con la certificación de "**Aprobación DIPLOMADO HEMATOLOGÍA UNA MIRADA CLÍNICA - Enfoque integral, desafíos diarios para Médicos veterinarios**" y nota de éste.

Aquellos colegas que opten por no rendir examen o no lo aprueben en instancia de recuperatorio, contarán con una certificación de "Asistencia al curso de actualización en Hematología una mirada clínica".

Dichos certificados se emiten dentro de los 20 días posteriores a rendir el recuperatorio y son enviados vía e-mail.

Dichos certificados se emiten dentro de los 20 días posteriores a rendir el recuperatorio y son enviados vía e-mail.

Acceso al campus virtual y contenido

Hasta 8 meses de finalizado el cursado del mismo.